

Financiamento que potencia a economía social e solidaria



Mos, 28/01/2023

Poñemos
en práctica
un **modelo
económico
transformador**
ao servizo
das **persoas,**
a **contorna**
e o **territorio.**

Principios e criterios de funcionamento

Carácter colectivo

Crédito ao servizo da transformación social

Finanzas éticas

Intercooperación e mercado social

Democracia e autoxestión

Principios cooperativos

Perspectiva feminista

Traballo en rede

Confianza

Economía transformadora arraigada no territorio

Transparencia

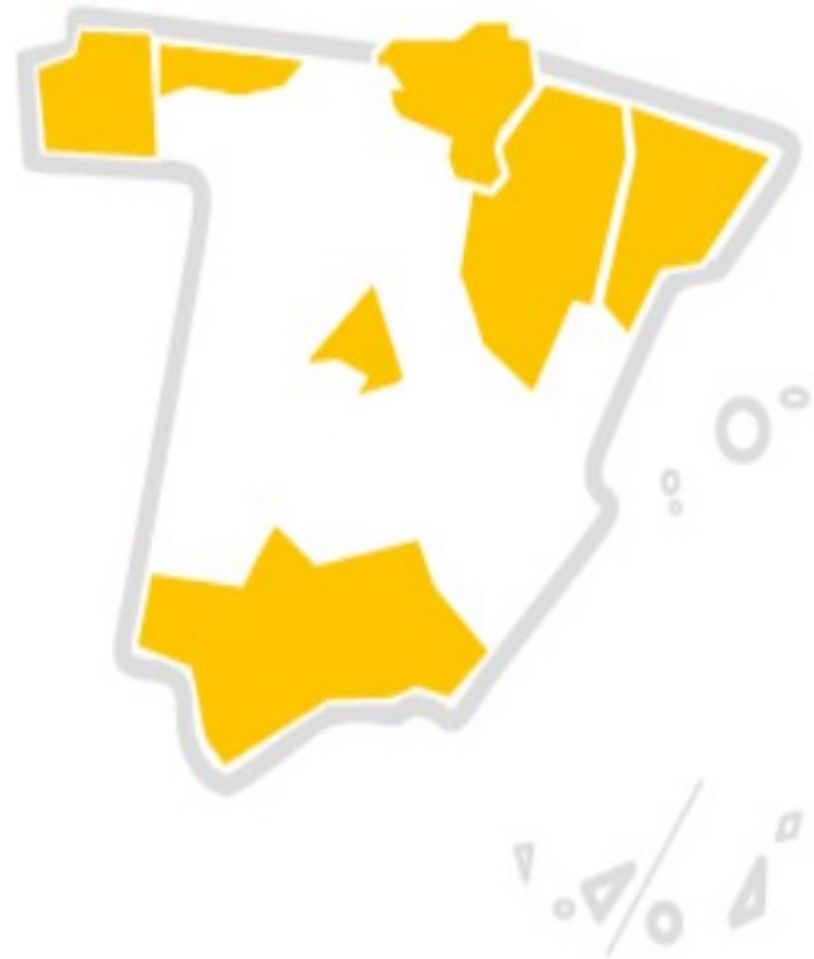
Que é Coop57? A orixe

LA PREHISTORIA

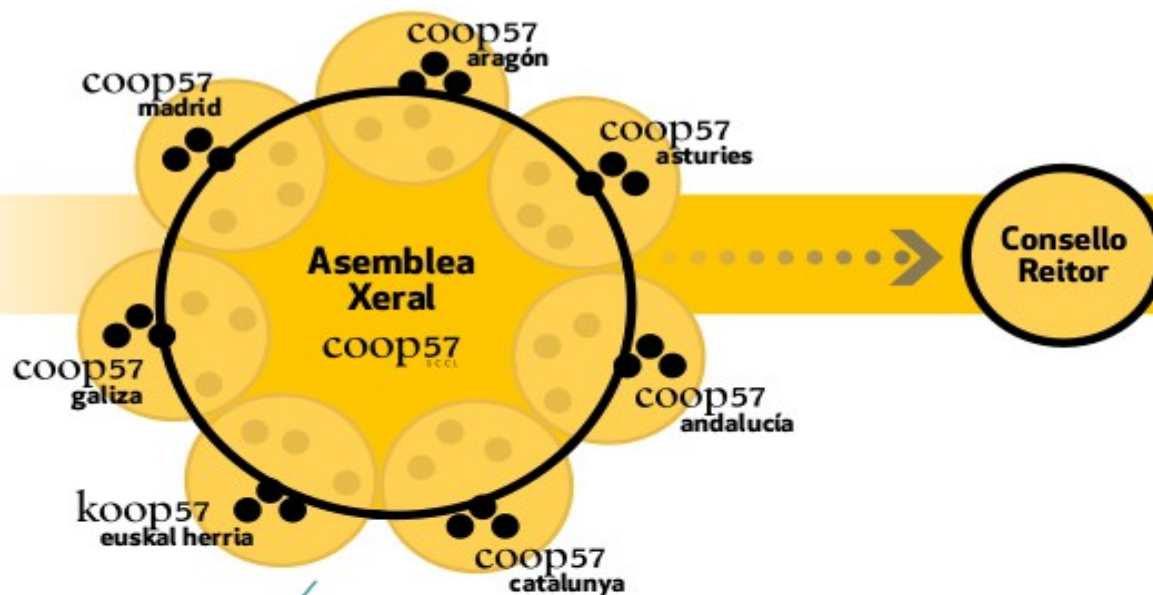


Rede territorial

- **CATALUÑA (1995)**
- **ARAGÓN (2005)**
- **MADRID (2006)**
- **ANDALUCÍA (2008)**
- **GALICIA (2009)**
- **EUSKADI (2015)**
- **ASTURIAS (2019)**



Organigrama



Seccións Territoriais



Cada sección territorial pódese dotar doutras comisións de traballo. Desde o ano 2013, existe a Comisión Feminista para incorporar a visión e os criterios da economía feminista no funcionamento de Coop57.

Formar parte de Coop57

Coop57 é unha cooperativa: as persoas e entidades que participan fano como socias da organización, conformando un modelo de propiedade e de xestión colectiva.

Por tanto, en Coop57 non existe a figura do cliente senón que **todas as persoas e entidades que se vinculan fano desde a posición de socia**. Hai de dous tipos.

● Socias de servizos

- Son entidades da economía social e solidaria (ESS), por exemplo cooperativas, asociacións, fundacións, sociedades laborais, empresas de inserción, etc.
- Para ser socia de servizos, débese pasar un proceso de avaliación social que garante que os principios e a forma de funcionamento da entidade son coherentes cos valores que promove Coop57.
- Son as receptoras dos préstamos de Coop57.
- Ademais, poden achegar recursos económicos de aforro en forma de achegas voluntarias ao capital social.
- Para a formalización da alta, débese realizar unha achega obrigatoria ao capital social de 901,52 euros e aboar 98,48 euros de gastos de entrada.

● Socias colaboradoras

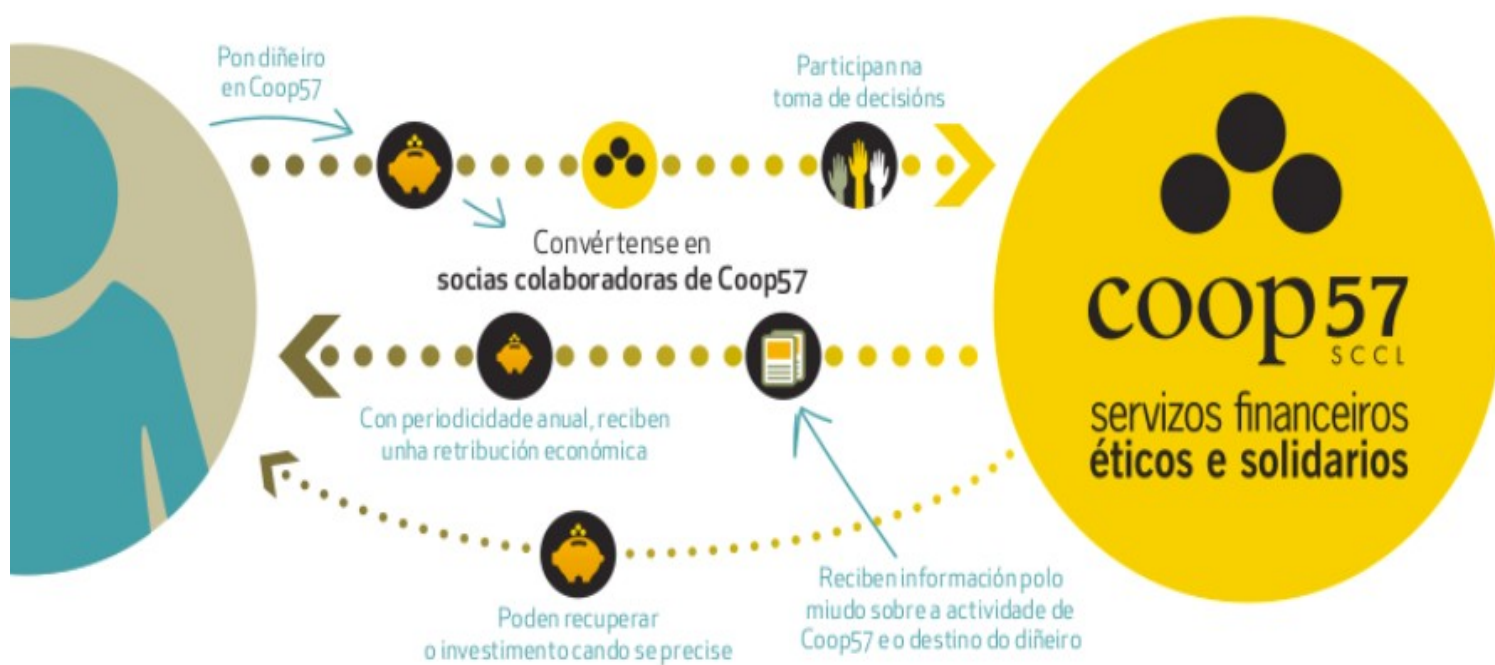
- Maioritariamente, son persoas particulares que aforran na cooperativa. Tamén poden selo organizacións da ESS.
- Non poden recibir financiamento de Coop57 debido a que, pola súa natureza xurídica, os préstamos só se poden ofrecer ás socias de servizos.
- Para obter a condición de socia colaboradora, débese facer unha achega obrigatoria mínima de 300 euros ao capital social.
- As achegas pódense recuperar en calquera momento, sen prazo de permanencia, custo ou comisión de ningún tipo.

Aforro transformador

Aforrar en Coop57

Poden aforrar en Coop57 todas aquelas persoas e entidades que queiran que os seus aforros se vinculen ao financiamento de proxectos de economía transformadora.

O aforro convértese en **crédito transformador**



“Anuncio publicitario”

Suma os teus aforros con Coop57



Temos un gran reto. Necesitamos sumar máis máis socias e máis recursos para continuar fortalecendo xuntas a economía social e solidaria.

Porque Coop57 é unha ferramenta financeira ética e solidaria que traballa para facer posibles proxectos de transformación social.

Porque os teus aforros contribuirán a fortalecer unha economía máis xusta, sostible e democrática.

Porque algunhas accións individuais suman colectivamente.

- ✓ Disponibilidade dos teus aforros en calquera momento
- ✓ Sen gastos nin comisións
- ✓ Posibilidade de facer achegas puntuais e periódicas
- ✓ O aforro ten unha remuneración económica decidida democraticamente entre as socias
- ✓ Operativa en liña

Porque é fácil, é transformador e é necesario.



suma.coop57.coop

Financiarse en Coop57

Financiarse en Coop57

Poden recibir financiamento de Coop57 todas aquelas entidades que, no desenvolvemento da súa actividade, acheguen valor engadido para a súa contoma e para o conxunto da sociedade.

Cooperativas | Asociacións | Sociedades laborais | Montes veciñais en man común | Fundacións | Empresas de inserción | Outras formas singulares de economía social e solidaria.



Comunidade de Montes en Man Común de Tameiga (Mos)



Comunidade De Montes De Tameiga

15 de junio a las 11:26 · 🌐

Continuamos completando a fase 1 de despliegue de paneis fotovoltaicos para acadar a soberanía enerxética. A piques de entrar en funcionamento a segunda instalación de 100kw e antes do inverno estará en servizo a terceira coas pérgolas fotovoltaicas en Monte Faquiña. Tameiga é enerxética!
Tameiga é comunidade!



(2021)
Préstamo
Enerxía -
EASI

95.000,00 €

www.tameiga.com

Mulleres Colleiteiras S. Coop. Galega



(2022) Préstamo Inversión
25.000,00 €



**MULLERES
COLLEITEIRAS**

<https://mullerescolleiteiras.blogspot.com/>



(2022) Póliza 90.000,00 € - EASI

www.nosaenerxia.gal

Asociación Arousa en transición



(2023) En curso Financiamento
Comunidades enerxéticas:
anticipo de axuda IDAE + anticipo IVE
investimentos + préstamo de
investimento + Garantía EASI
Aprox: 40.000,00 €



www.arousaentransicion.gal



**GRAZAS POLA VOSA
ATENCIÓN**

galicia@coop57.coop

673 524 739

Rúa Hórreo 104 Bxo Esq.
15701 Santiago de Compostela